

# رحلة باردة

# مبادرة من جمعية ترميم للتنمية رحلة باردة

مكان المبادرة | مكة المكرمة

**التاسوس** هو نوع الرخام المستخدم في صحن طواف الحرم بخواصه المميزة وتكوينه الغريب الذي جعله أعجوبة في خفضه لدرجات الحرارة ومنه استوحينا فكرة طلاء الطرقات والأسطح بمادة خافضة للحرارة وتدعيمها بالمظلات ورشاشات الرذاذ وذلك للحد من ارتفاع درجات الحرارة وتسهيل المشي والتنقل بين المشاعر المقدسة خصوصا في الفترات شديدة الحرارة من السنة وذلك باستخدام مواد محلية الصنع لها القدرة على مقاومة امتصاص أشعة الشمس .

## | وصف المبادرة



في رحلة الحج العظيمة وفي تراحم الركب وتعاضم المسير وطول المسافة حيث يزيد الزحام من صعوبة التنقل بين المشاعر المقدسة وتزيد الموقف صعوبة قدرة الحجيج على بذل الجهد واستكمال المسير متحاملين على أنفسهم المشقة والعناء..

امراة متعبة قد أنهكها المرض وخاضت الصعاب حتى تنتقل من بلدتها الصغيرة في أطراف إندونيسيا لتصل أخيراً إلى مكة التي كانت تحلم بزيارتها منذ نعومة أظفارها.



شيخ هندي يبلغ الـ 70 يحتاج من يدله الطريق ويمسك بيديه حتى يصل لمبتغاه.



شاب حمل على عاتقه أن يبر بوالديه الطاعنين بإعانتهم على أداء مناسك الحج ولو كلفه ذلك صحته وراحته.



امراة حتمت عليها إعاقته أن تلزم كرسيها المدولب أينما ذهبت وبرفقتها من يعينها في المسير ويزداد الموقف صعوبة والجسد إعياء عندما تتخطى درجة الحرارة الـ 50 مئوية فيزيد الجهد ويصعب المسير وتتباعد المسافات.



**من هنا** انطلقت مبادرة طلاء الأسطح الاسفلتية بمواد وطبقة عازلة لتقلل من امتصاص حرارة الشمس وخفض درجة حرارة السطح 12 درجة مئوية تقريباً مما يؤدي إلى خفض مجمل درجة حرارة النطاق الكلي معينا الحجاج على أداء مناسكهم والتنقل بين المشاعر المقدسة بشكل أسهل وجهد أقل.



## سبب المبادرة (المشكلة التي تحتاج حلها )

1

نظراً للأهمية الدينية لمدينة مكة المكرمة ومكانتها الإسلامية حيث زارها في عام 1445هـ 1,833,164 حَاجاً في واحدة من أعظم الشعائر الإسلامية التي تجمع المسلمين من كافة بقاع الأرض

2

ارتفاع درجة الحرارة في فترات الصيف ومعظم أوقات السنة وصعوبة المشي لمسافات طويلة حيث بلغ عدد الوفيات 1031 حاج في حج عام 2024 متأثرين بالإجهاد الحراري

3

حيث أن تيسير استضافة المعتمرين وتسهيل الوصول إلى الحرمين الشريفين أحد الأهداف الإستراتيجية لبرنامج خدمة ضيوف الرحمن ضمن برامج رؤية 2030 انطلقت مبادرة رحلة باردة لخدمة ضيوف الرحمن وتحسين جودة الحياة وتقديم خدمات ذات جودة عالية للحجاج والمعتمرين

# تنفيذ المبادرة



أوقاف  
AWQAF



الهيئة الملكية لمدينة مكة  
المكرمة والمشاعر المقدسة

ROYAL COMMISSION FOR  
MAKKAH CITY AND HOLY SITES



## المخرجات

١

٤٨ ألف متر مربع بمشعر عرفات  
١٠ آلاف متر مربع بمشعر منى

٢

المساهمة في تسهيل الخدمات اللوجستية والتنظيمية في  
الحج والعمرة وتخفيض التكلفة والمساهمة في دعم الإنتاج  
المحلي وتحسين المنظر الجمالي للطرق

٣

تعميم الفكرة لاستخدامها في تطوير الخدمات اللوجستية  
للفعاليات العالمية مثل كأس العالم و EXPO ومسارات المشي  
والمسارات الرياضية مع إمكانية تجميل الطريق وتحسينه  
وتزويده برشاشات الماء والمبردات والمظلات



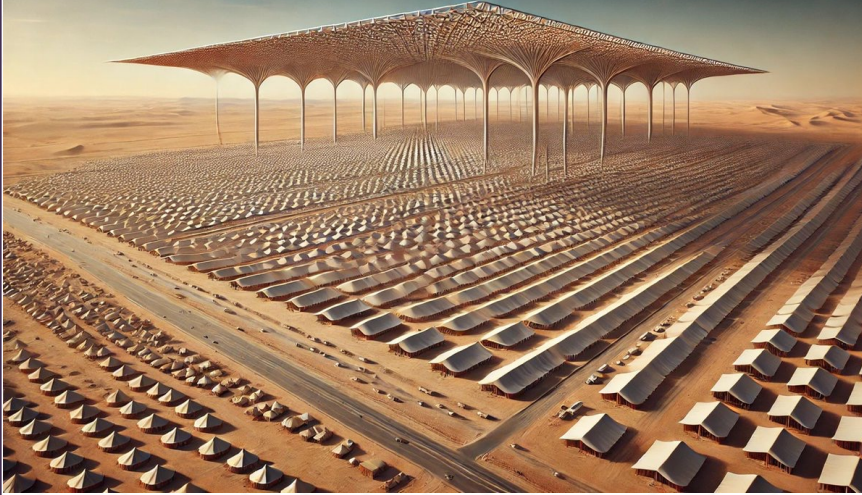
# الاستدامة

تطبيق الفكرة في المسارات  
الرياضية المخصصة للمشبي  
وممارسة مختلف الرياضات

تدوم فعالية المادة وتحملها  
لسنين طويلة مما يضمن  
استمراريتها واستدامتها

تعميم نموذج المبادرة  
وتوسيع التطبيق  
للمناسبات العالمية  
والفعاليات مثل EXPO  
وكاس العالم

## عمل مظلات عملاقة فوق المشاعر



حيث يعكس اللون الأبيض حوالي 80-90% من هذا الإجراء كفيل بتخفيض درجة حرارة المشاعر **بنحو 5 درجات مئوية**، علمًا بأن هذه المظلات المستهدفة قماشية، وخفيفة، وغير قابلة للحريق، ومرنة، وتنفذ الهواء من الأعلى إلى الأسفل والعكس صحيح، ولونها أبيض.

## تلوين الجبال باللون الأبيض



حيث يعكس اللون الأبيض حوالي 80-90% من أشعة الشمس، في حين اللون الطبيعي لجبال المشاعر تعكس نحو 20-40% فقط، واللون الأبيض كفيل بتخفيض درجة حرارة سطوح الجبال **بنحو 10 درجات على الأقل**، وتخفيض درجة الهواء المحيط به **بنحو 3 درجات مئوية**.



# شركاء المبادرة

